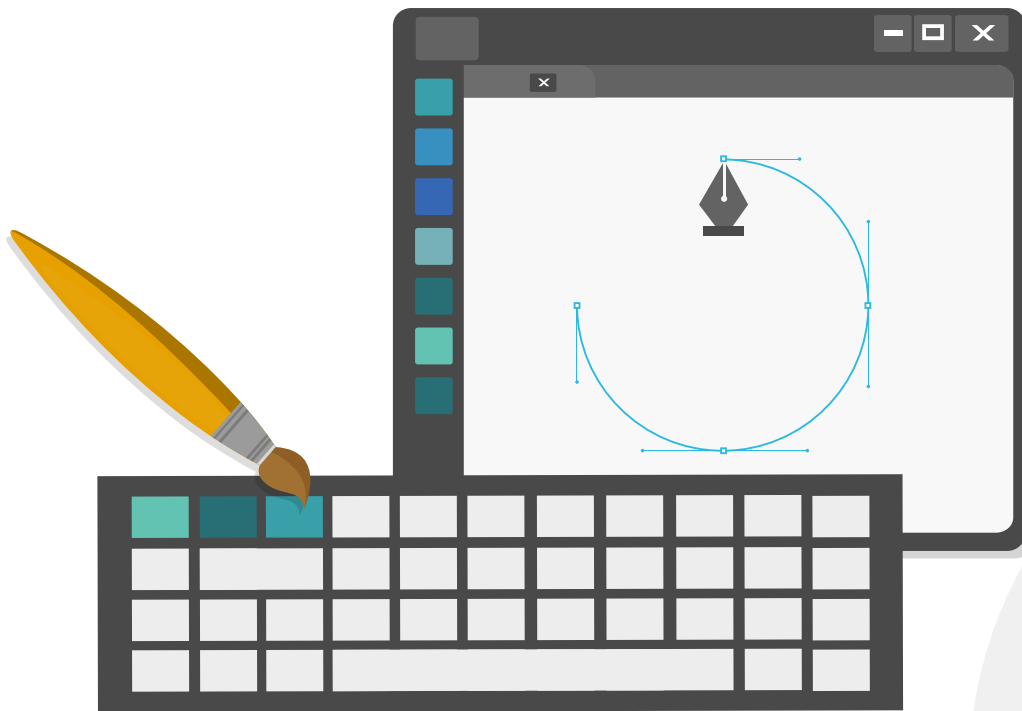




PEUPLADES.TV

GUIDE D'ACCUEIL DU STAGIAIRE EN SITUATION DE HANDICAP



24 Rue Edmond Rostand
44000 Nantes

Tél. 09 50 91 71 97
hello@peuplades.tv

www.peuplades.tv



PEUPLADES.TV

Dans une perspective d'évolution « tout au long de la vie », toute personne peut aujourd'hui alterner périodes d'activité professionnelle et de formation. C'est l'une de ces étapes pour vous aujourd'hui.

Peuplades.TV a pour objectif de permettre aux stagiaires en situation de handicap de suivre les actions de formation au même titre que les autres publics. Pour votre épanouissement et la qualité du déroulement de votre formation en présentiel et/ ou en classe virtuelle, ce Guide d'accueil vous informe des mesures d'accompagnement qui peuvent être mises en œuvre.

Il vous permet de connaître toutes les conditions et les informations pratiques ainsi que les conditions de préparation de votre formation et du déroulement pédagogique que nous pouvons élaborer avec le Formateur et notre réseau de partenariat.

Nous veillerons aux solutions d'accueil et d'organisation sur le lieu de formation ainsi que logistiques, techniques et pédagogiques afin que ce moment de formation se déroule pour vous dans les meilleures conditions.

Très bonne formation à vous,
L'équipe Peuplades.TV



IDENTIFICATION ET PRISE EN COMPTE DU HANDICAP

IDENTIFICATION DU HANDICAP

L'identification et une première prise en compte de votre handicap se présentent lors de deux situations importantes :

- Lors du Recueil initial du besoin exprimé par le commanditaire, le prescripteur ou vous-même auprès de nos Conseillers formation lors de votre inscription à une session.
- Lors de l'Analyse du besoin du stagiaire (en compétence à acquérir, préférences pédagogiques, questions techniques d'un projet à résoudre...) qui vous est demandée entre votre inscription et la date de la formation.

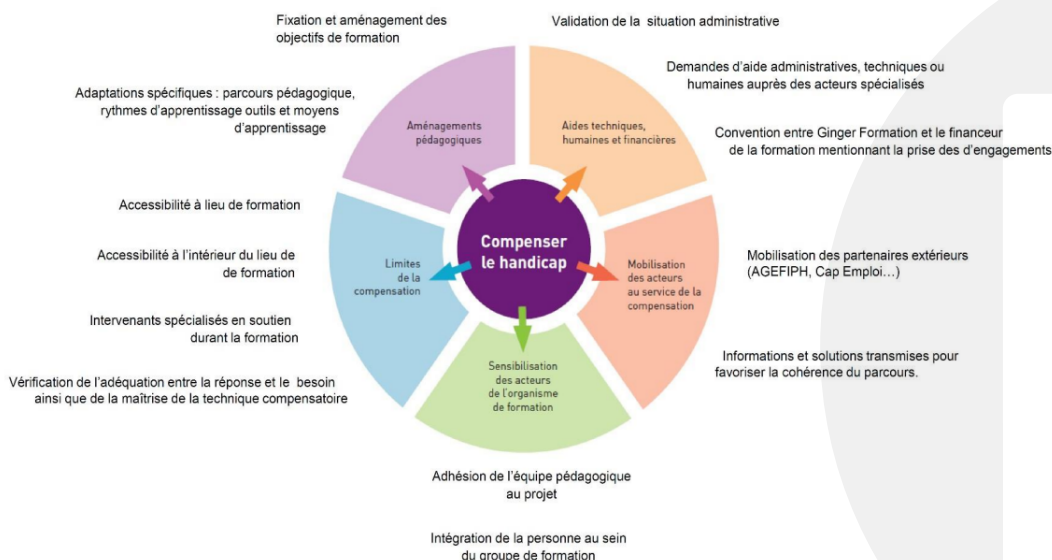
Selon votre situation, cette analyse du besoin peut avoir lieu (demandée lors du recueil initial) :

- De façon dématérialisée. Vous recevrez alors un mail d'invitation 15 jours avant la formation afin de répondre au questionnaire.
- Lors d'un entretien avec le Contact Handicap de Peuplades TV et/ou le Formateur

Ces deux solutions, vous permettent d'exprimer en toute confidentialité et liberté votre handicap, les difficultés que vous rencontrez ainsi que les adaptations particulières qui vous conviennent le mieux.

ACCOMPAGNEMENT PAR LE CONTACT HANDICAP PEUPLADES.TV

Le contact Handicap de Peuplades TV prend en compte votre situation, vous accompagne et intervient dans les différentes étapes vous permettant de mener à bien votre projet :



La personne en situation de handicap est informée des échanges entre les partenaires du suivi. Toute démarche externe la concernant (avec le prescripteur notamment) est réalisée avec son accord.



NOTRE RÉSEAU DE PARTENAIRES

Ressources handicap spécifique à la formation		Ressource Handicap Formation de l'AGEFIP: Centre de ressources numériques handicap formation en Pays de la Loire.
		Le Cap Emploi 44 a pour mission d'accompagner vers et dans l'emploi les personnes handicapées
		Le FIPHFP agit, au côté des employeurs publics et de leurs partenaires, en région Pays de la Loire
		La Maison Départementale des Personnes Handicapées est une structure ayant pour mission l'accueil, l'information, l'accompagnement et le conseil des personnes handicapées et de leur famille, ainsi que la sensibilisation de tous les citoyens au handicap.

ACCESSIBILITÉ ET COMPENSATIONS HANDICAP

Typologie de HANDICAP	Compensations possibles
VISUEL	<ul style="list-style-type: none">• Réserver une place à proximité de l'écran de diffusion• Mettre un écran individuel à disposition Supports avec police ARIAL et caractères taille > 16• Supprimer le jaune et le vert clair des supports• Abaisser la luminosité de la pièce (stores, éclairage adaptatif, etc.)
AUDITIF	<ul style="list-style-type: none">• Accès à la lecture labiale (adaptation des exercices de groupe, diction et posture de l'animateur.trice, etc.)• Traducteur.trice ou application LSF (langue des signes française)
FATIGABILITE / TROUBLE DE L'ATTENTION	<ul style="list-style-type: none">• Adaptation des rythmes de pauses / des méthodes pédagogiques Fauteuil/siège adapté/spécifique• Connaître les procédures en cas d'urgence selon le type de difficulté et de maladie
MOTEUR (Physique)	<ul style="list-style-type: none">• Salles, sanitaires, lieux de repas et d'hébergement accessibles aux PMR• Lieu accessible par les transports en commun (ou parking réservé)



PEUPLADES.TV

IDENTIFICATION ET PRISE EN COMPTE DU HANDICAP

Un besoin administratif ou de suivi de formation

Yannik Hennequin
David Lecointre

09 50 91 71 91

yhennequin@peuplades.tv
dlecointre@peuplades.tv

Rendez-vous sur

www.peuplades.tv

- S'informer sur l'actualité de Peuplades.TV
- Poser une question ou demander un renseignement

CONTACTS SITUATION DE HANDICAP

David Lecointre

06 87 56 30 33

dlecointre@peuplades.tv

Pour toute information complémentaire, vous pouvez consulter l'onglet
« **Formations vidéo** » sur le site **www.peuplades.tv**